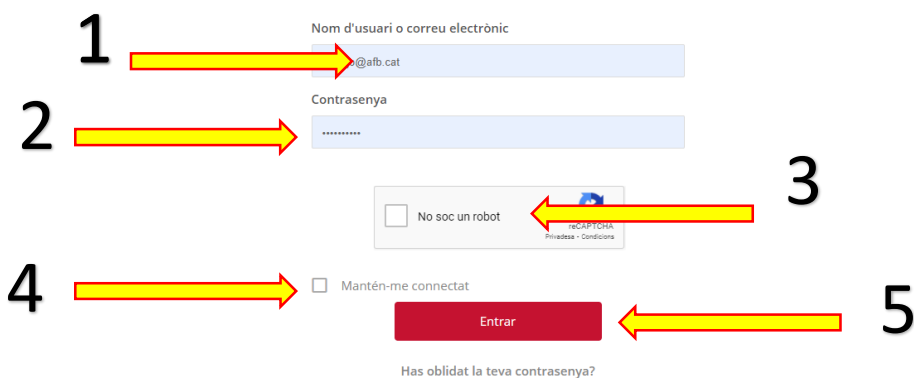


## ACCEDIR A LES NOTÍCIES PRIVADES

1. Introdueix el teu correu electrònic
2. Introdueix la teva contrasenya
3. Clica a la casella “No soc un robot”
4. Si vols mantenir la sessió oberta en el teu ordinador clica a la casella “Mantenir-me connectat” (OPCIONAL)
5. Clica a “Entrar”



Nom d'usuari o correu electrònic  
@afb.cat

Contrasenya  
.....

No soc un robot

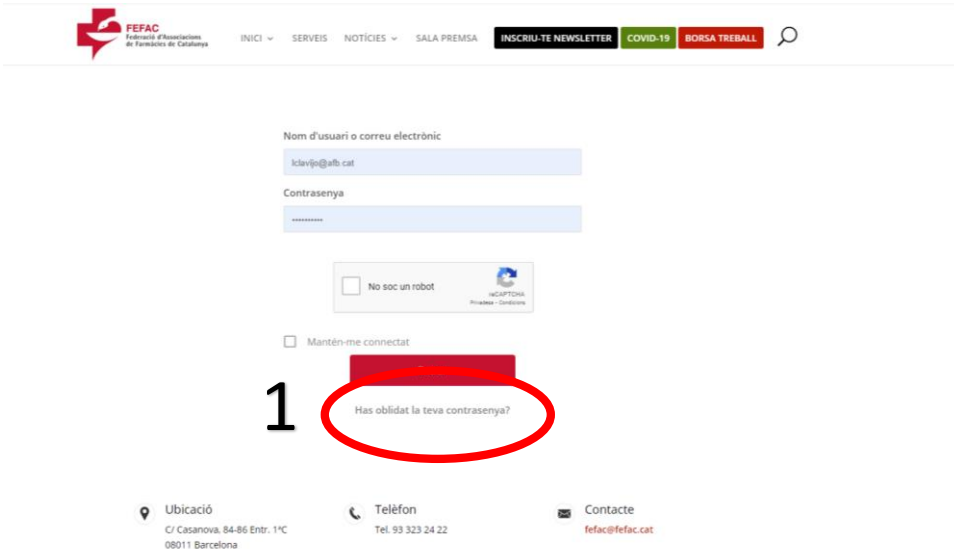
Mantén-me connectat

Entrar

Has oblidat la teva contrasenya?

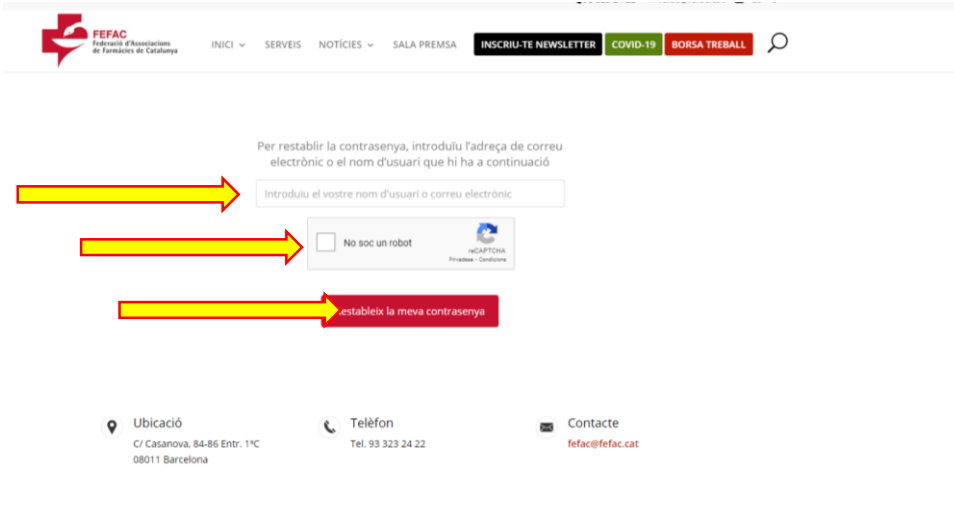
## HAS OBLIDAT LA TEVA CONTRASENYA?

### 1. Clica a “Has oblidat la teva contrasenya?”



The screenshot shows the FEFAC website header with navigation links: INICI, SERVEIS, NOTÍCIES, SALA PREMSA, INSCRIU-TE NEWSLETTER, COVID-19, and BORSA TREBALL. Below the header is a login form with fields for 'Nom d'usuari o correu electrònic' (containing 'iclavja@fb.cat') and 'Contrasenya'. There is a 'No soc un robot' checkbox and a 'Mantén-me connectat' checkbox. A red circle highlights the link 'Has oblidat la teva contrasenya?' with a large '1' next to it. At the bottom, there is contact information: Ubicació (C/ Casanova, 84-86 Entr. 1°C, 08011 Barcelona), Telèfon (Tel. 93 323 24 22), and Contacte (fefac@fefac.cat).

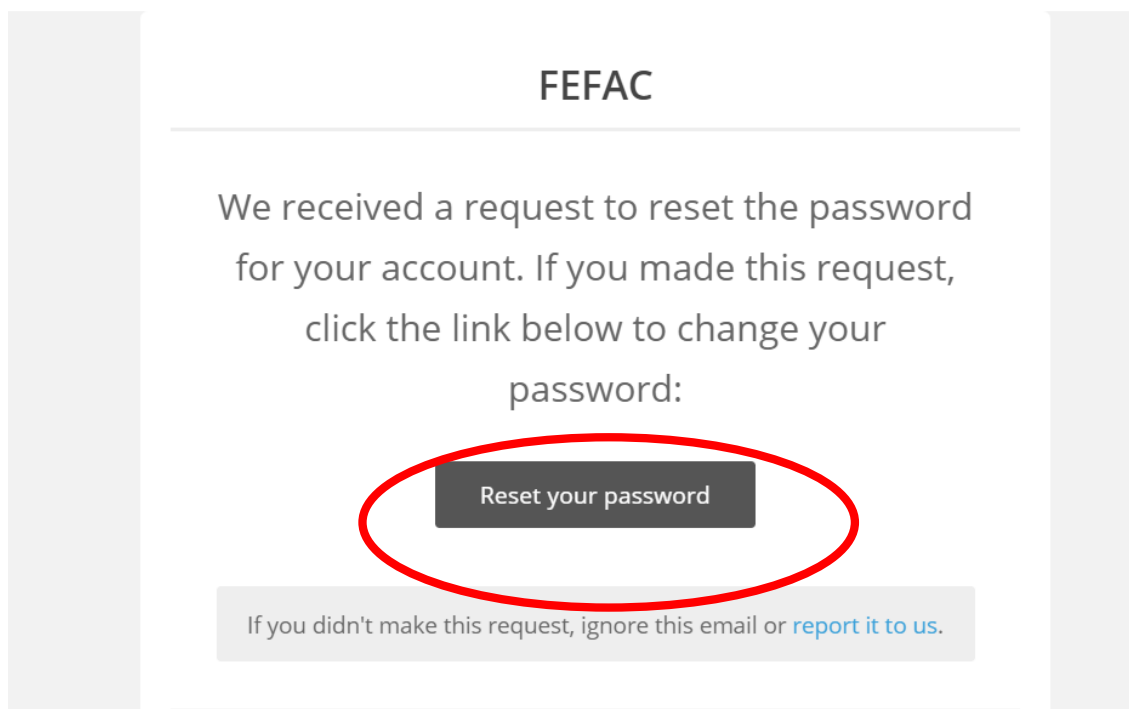
### 2. Introdueix la teva adreça de correu electrònic, marca la casella “No soc un robot” i clica a “Restableix la meva contrasenya”. T’enviarem un e-mail.



The screenshot shows the FEFAC password reset page. The header is the same as in the previous screenshot. The main content area has the text: 'Per restablir la contrasenya, introduïu l'adreça de correu electrònic o el nom d'usuari que hi ha a continuació'. Below this is an input field labeled 'Introduïu el vostre nom d'usuari o correu electrònic'. There is a 'No soc un robot' checkbox and a button labeled 'estableix la meva contrasenya'. Three yellow arrows point to the input field, the checkbox, and the button respectively. At the bottom, there is contact information: Ubicació (C/ Casanova, 84-86 Entr. 1°C, 08011 Barcelona), Telèfon (Tel. 93 323 24 22), and Contacte (fefac@fefac.cat).

### 3. Revisa la teva safata d'entrada de correu electrònic (si no has rebut cap e-mail de FEFAC, **REVISLA LA SAFATA DE CORREU NO DESITJAT**)

4. Obre el correu electrònic i clica a “Reset your password”



5. Introdueix una nova contrasenya. **HA DE TENIR AL MENYS UNA LLETRA MINÚSCULA, UNA LLETRA MAJÚSCULA I UN NÚMERO.** Clica a “Canviar la meva contrasenya”

New Password

Confirm Contrasenya

[Canvia la meva contrasenya](#)

6. Has canviat correctament la teva contrasenya. Ara ja pots accedir introduint el teu correu electrònic i la nova contrasenya. Recorda marcar la casella “No sóc un robot” i si vols que el sistema recordi la teva contrasenya per accedir a futures notícies privades, marca “Mantenir-me connectat”. Finalment, clica a “Entrar”.



Has canviat correctament la teva contrasenya. ✕

Nom d'usuari o correu electrònic

xxxxx@afb.cat

Contrasenya

\*\*\*\*\*

No soc un robot



reCAPTCHA

[Privadesa](#) - [Condicions](#)

Mantén-me connectat

Entrar

[Has oblidat la teva contrasenya?](#)



Ubicació

C/ Casanova, 84-86 Entr. 1ªC  
08011 Barcelona



Telèfon

Tel. 93 323 24 22



Contacte

[fefac@fefac.cat](mailto:fefac@fefac.cat)

**NO RECORDES EL TEU CORREU ELECTRÒNIC? TENS PROBLEMES PER RECUPERAR LA TEVA CONTRASENYA? CONTACTA AMB LA FEFAC. ET RECORDAREM EL TEU USUARI I ET FACILITAREM UNA NOVA CONTRASENYA. ([fefac@fefac.cat](mailto:fefac@fefac.cat) / 93 323 24 22)**