

20/4/22

Ús obligatori de la **MASCARETA**

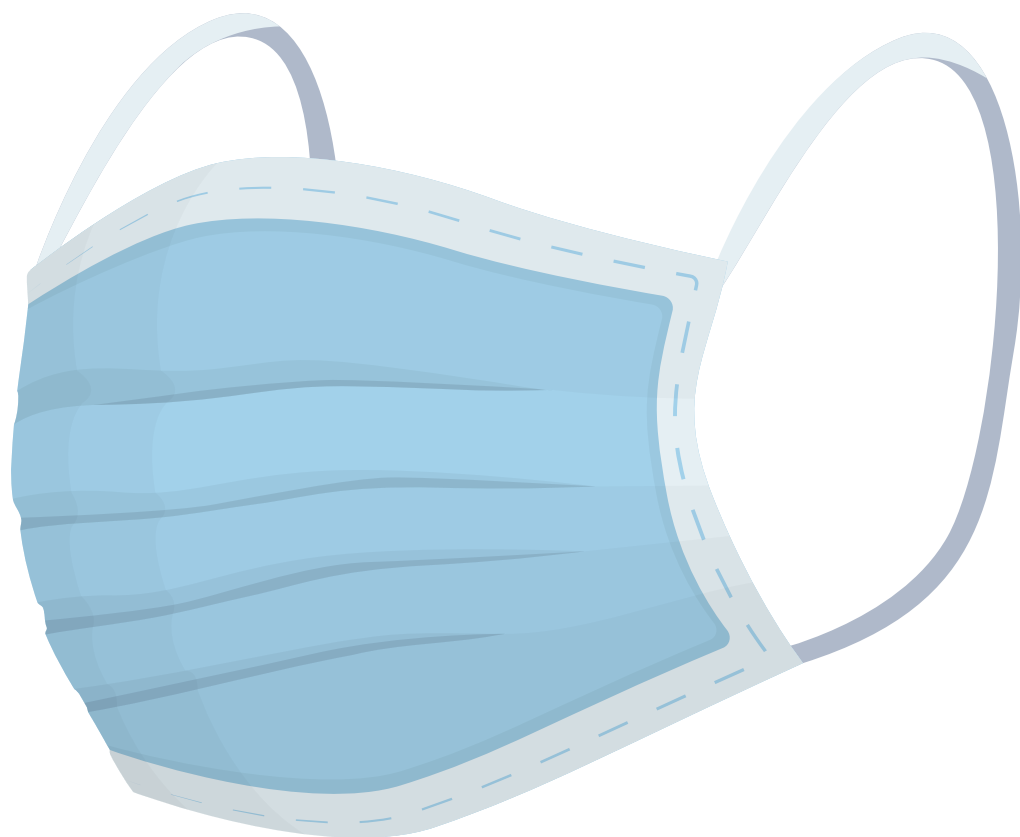
DINS DE LA FARMÀCIA

La farmàcia és un establiment sanitari.
Cal portar la mascareta en tot moment
al seu interior.

Uso obligatorio de **MASCARILLA**

DENTRO DE LA FARMACIA

*La farmacia es un establecimiento sanitario.
Es preciso llevar mascarilla en todo momento en
su interior.*



FEFAC

Federació d'Associacions
de Farmàcies de Catalunya



www.fefac.cat • E-mail: fefac@fefac.cat